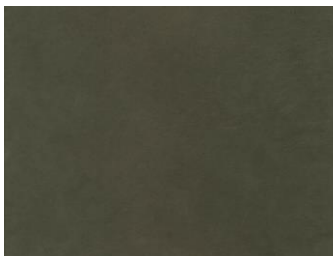


Kůže cat 40

Jedná se o anilinovou kůži, napůl lesklou, s přírodní zrnitostí kresby, která nepodléhá žádnému procesu povrchové úpravy. Každá tato kůže díky své přirozenosti může po přímém vystavení světlu a teple mírně blednout, a to i za relativně krátkou dobu. To zvyšuje její pravost. Stejně jako všechny anilinové kůže nabízí zákazníkům všechny výhody přírodní kůže, a to díky pečlivě řízenému procesu vyčištění, který ponechává kůži původní rysy. Přítomnost zhojených jizev, škrábanců, žilkování a rozdílů v barvě, tónu a rozdílné zrnitosti kresby vykazuje absolutní pravost kůže. Příjemná

Byron

1,2 - 1,4 mm silná kůže
sametového vzhledu podobného
semiši



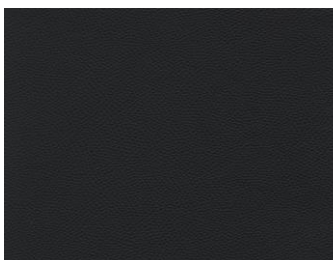
BYRON 4000 MUSK



BYRON 4005 MERCURIO

Nature

1,7 - 1,8 mm silná anilínová
pololesklá kůže,, kterou je nutno
chránit před přímým působením
světla a tepla



NATURE 60 NERO



NATURE 74 TERRA